



In **unserem Team** arbeiten Fachkräfte mit Grundausbildungen in Psychologie, Sozialpädagogik und Sozialarbeit oder vergleichbaren Qualifikationen, die durch verschiedene beraterische und therapeutische Zusatzausbildungen ergänzt werden.

Besondere Schwerpunkte sind unter anderem:

- Aufsuchende Familienberatung und -therapie
- Kinder- und Jugendlichentherapie
- offene Sprechstunden und themenbezogene Gruppenangebote in Familienzentren
- Mediation
- Kinderschutzberatung
- Beratung für Menschen mit traumatischen Lebensereignissen
- Fachberatung gegen sexualisierte Gewalt an Kindern und Jugendlichen
- Entwicklungspsychologische Beratung (EPB) für Eltern mit Kindern im Alter von 0-3 Jahren
- Kunsttherapie

Familien- und Erziehungsberatungsstelle des SKFM Düsseldorf e. V.

Heyestraße 194a
40625 Düsseldorf-Gerresheim

Tel 0 211 / 240 880 - 0

Fax 0 211 / 240 880 - 18

familienberatung@skfm-duesseldorf.de
www.skfm-duesseldorf.de

Unsere Sprechzeiten:

Montag bis Donnerstag 9:00 Uhr – 16:00 Uhr
Freitag 9:00 Uhr – 13:00 Uhr

Terminvereinbarungen sind auch außerhalb dieser Zeiten möglich.

So finden Sie uns:



S-Bahnhof Gerresheim

Hier halten: Bus 730, 737, M1,
S-Bahn 8, 28 und U-Bahn 73



Wir sind für Sie da
– bei großen und bei kleinen Themen

Familien- und Erziehungsberatung



Beratung



Vermittlung



Begleitung



SKFM

SOZIALDIENST KATHOLISCHER FRAUEN UND MÄNNER DÜSSELDORF e.V.



SKFM

SOZIALDIENST KATHOLISCHER FRAUEN UND MÄNNER DÜSSELDORF e.V.



SKFM

SOZIALDIENST KATHOLISCHER FRAUEN UND MÄNNER DÜSSELDORF e.V.



Sie haben minderjährige Kinder?

Dann tauchen im **Familienalltag immer wieder Fragen auf** – zum Beispiel zu:

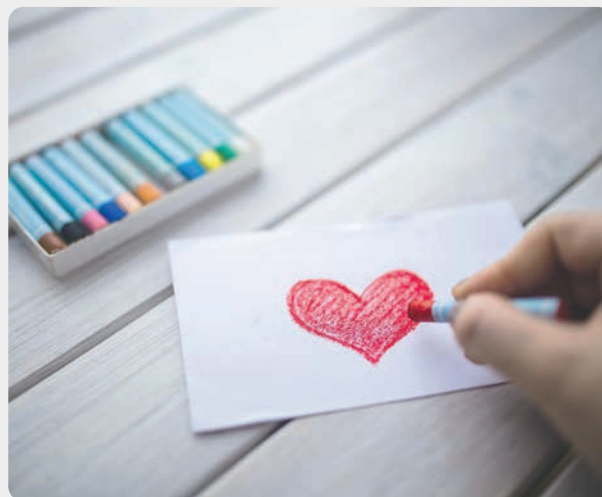
- Erziehung
- Entwicklung
- Kindergarten
- Schule und Freizeit
- Umgang mit Medien
- Gestaltung der Elternschaft
- Krisen/Konflikten in der Familie
- Partnerschaft, Trennung oder Scheidung
- Lebensplanung nach einer Scheidung
- Elterlicher Sorge
- Umgangsrecht etc.

Wir entwickeln gemeinsam mit Ihnen und Ihrer Familie passende Lösungen.

Unsere Beratung ist vertraulich, kostenlos und offen für alle Familienformen und unabhängig von Nationalität und Konfession. Selbstverständlich unterliegen wir der Schweigepflicht.

Wir bieten umfassende Beratung und Therapie für:

- Familien
- Eltern
- Alleinerziehende
- Kinder und Jugendliche
- junge Volljährige
- Großeltern
- pädagogische Fachkräfte



Inklusion

Unser Angebot ist inklusiv, Familien mit einem Familienmitglied mit Behinderung sind bei uns herzlich willkommen. Sollten Sie einen barrierefreien Zugang benötigen oder andere Formen der Unterstützung, um das Angebot wahrnehmen zu können, geben Sie dies bitte bei der Anmeldung an. Unsere Beratung kann auch aufsuchend durchgeführt werden.

Beratung für Fachkräfte:

Als Familien- und Erziehungsberatungsstelle sind wir nicht nur Anlaufstelle für Eltern, Kinder und Jugendliche – auch Fachkräfte aus Kitas, Schulen, Jugendhilfe, Medizin oder anderen sozialen Einrichtungen können sich mit ihren Anliegen an uns wenden.

Beratung für Familien:

Wir unterstützen Sie bei Fragen zur Erziehung und Entwicklung Ihres Kindes, bei Sorgen im Familienalltag oder wenn Kita oder Schule Auffälligkeiten ansprechen.

Auch bei familiären Konflikten, Trennung, Unsicherheiten in Patchwork- oder Regenbogenfamilie, bei Grenzverletzungen sowie bei belastenden Lebensereignissen – etwa durch Krankheit, besondere Bedürfnisse oder Trauer – **sind wir für Sie da.**

Beratung für Kinder:

Wir sind für euch da, wenn es euch nicht gut geht. Kommt zu uns, wenn ihr Sorgen, Ängste oder Sehnsüchte habt und mit niemandem darüber reden könnt. Manchmal gibt es Probleme – zu Hause, in der Schule, in der Freizeit oder online. Wir hören euch zu und nehmen euch ernst. Ihr habt ein Recht auf Beratung und Hilfe.

Weitere Informationen finden Sie unter: www.skfm-duesseldorf.de

oder einfach den **QR-Code scannen**

